

NAZWA:	<b>PROJEKT WNĘTRZ – KARTY PRODUKTÓW</b>
TEMAT:	<b>ZESTAWIENIE WYPOSAŻENIA: MEBLE</b>
	<b>3 / FOTELE I SOFY</b>
INWESTOR:	<b>BIBLIOTEKA BIECZ 38-340 BIECZ, RYNEK 20</b>
JEDNOSTKA PROJEKTOWA:	<b>Mgr. Inż. arch. KAROLINA CZECH UL. SŁONECZNA 49 38-340 BIECZ NIP: 738-190-32-33</b>

NUMER: **8, 73,**

POMIESZCZENIE: POKÓJ PRACOWNIKA BIBLIOTEKI,  
WYPOŻYCZALNIA DLA DOROSŁYCH

MADIATEKA, WYPOŻYCZALNIA/CZYTELNIA DLA DZIECI

NAZWA: FOTEL BIUROWY NA KÓŁKACH

**SPECYFIKACJA:**

fotel biurowy dla dorosłych, fotel obrotowy, na kółkach. Mechanizm : krzesło wyposażone jest w synchroniczny mechanizm ruchowy. Oparcie w ruchu łącznym z siedziskiem wychyla się ku tyłowi naśladując ruch Użytkownika w krześle. MOŻLIWOŚĆ BLOKADY FUNKCJI WYCHYLENIA. Podokietniki o regulowanej wysokości, wyposażone w komfortową poliuretanową nakładkę dla przedramienia. pięcioramienna podstawa jezdna (czarna nylonowa) kółka miękkie do powierzchni twardych (parkiet, panele) o wysokości 65 mm Oparcie : obustronnie tapicerowane. ergonomicznie profilowane, Bazę -Pianka poliuretanowa . Siedzisko : tapicerowane TKANINĄ. Szerokość 67cm, Głębokość 69cm, Wysokość 115-129cm

Tapicerka w intensywnym, głębokim **granatowym kolorze.**

tapicerka **grafit malanż,**

**WIZUALIZACJA:**





NUMER: **15**

POMIESZCZENIE: WYPOŻYCZALNIA DLA DOROSŁYCH

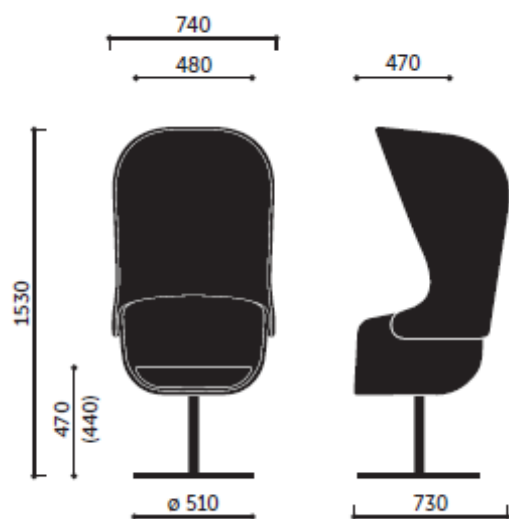
NAZWA: FOTEL OBROTOWY WYSOKI /WERSJA WYSOKA Z KAPTUREM/

**SPECYFIKACJA:**

kolor szary melanż wersja wysoka z kapturem, fotel obrotowy, duży kubełek z kapturem, baza okrągła, płaska, podstawa okrągła metalowa. chrom błyszczący (chromowana), kubełek Metalowy stelaż; pianka poliuretanowa wylewana - gęstość 85 kg/m<sup>3</sup> dla kubełka i kaptura i 70 kg/m<sup>3</sup> dla poduszki siedziska.



**WIZUALIZACJA:**



NUMER: **16**

**45**

POMIESZCZENIE: WYPOŻYCZALNIA DLA  
DOROSŁYCH

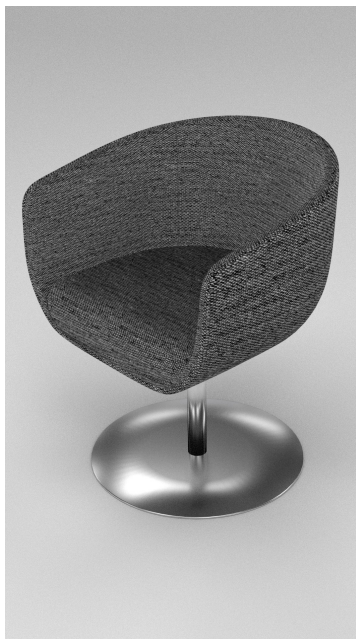
MEDIATEKA

NAZWA: FOTEL TAPICEROWANY OBROTOWY.

**SPECYFIKACJA:**

kolor szary melanż, stelaż chrom fotel obrotowy, baza okrągła, płaska / tkanina 1 gr. kubetek wypełniony pianką ciętą obszyty materiałem o składzie 100% poliester gramatura 380g/m<sup>2</sup> odporność na ścieranie 100000 cykli, aluminium polerowane.

**WIZUALIZACJA:**



NUMER: <b>17</b>	<b>44</b>
POMIESZCZENIE: WYPOŻYCZALNIA DLA DOROSŁYCH	MEDIATEKA
NAZWA: FOTEL OBROTOWY TAPICEROWANY NA KÓŁKACH	
<p><b>SPECYFIKACJA:</b>  <b>kolor szary melanż</b>, według rysunku poglądowego. Fotel obrotowy, na nogach, stopki / tkanina 1 gr. Kubełek wypełniony pianką ciętą obszyty materiałem o składzie 100% poliester gramatura 380g/m<sup>2</sup> odporność na ścieranie 100000 cykli , , aluminium polerowane.</p>	<p><b>kolor szary melanż, czarny w jodełkę, czerwony w pepitkę czarną, każdy kolor po 2 sztuki</b>, według rysunku poglądowego. Fotel obrotowy, na nogach, stopki / tkanina 1 gr. Kubełek wypełniony pianką ciętą obszyty materiałem o składzie 100% poliester gramatura 380g/m<sup>2</sup> odporność na ścieranie 100000 cykli , , aluminium polerowane.</p>
WIZUALIZACJA:	
 <p>The visualization shows four office chairs. The top row features three chairs with mesh backs: a grey melange chair on the left, a red houndstooth chair in the center, and a black herringbone chair on the right. All three have silver five-star bases with black casters. The bottom row features a single chair with a solid black seat and backrest, also on a silver five-star base with black casters.</p>	

NUMER: **72**

POMIESZCZENIE: WYPOŻYCZALNIA/CZYTELNIA DLA DZIECI

NAZWA: FOTEL USZAK

**SPECYFIKACJA:**

szerokość: 85,0 cm,  
głębokość: 80,0 cm,  
wysokość: 105,0 cm,  
wysokość siedziska: 45,0 cm,  
głębokość siedziska: 55,0 cm,  
stelaż wykonany z drewna i płyty wiórowej,  
pianka poliuretanowa t35,  
sprężyna falista,  
tył obity tym samym materiałem - mebel wolnostojący,  
nóżki drewniane. fotel w kolorze żółty melanż, drugi w kolorze szary melanż. według rysunku poglądowego.

**WIZUALIZACJA:**



NUMER: **85**

POMIESZCZENIE: WYPOŻYCZALNIA/CZYTELNIA DLA DZIECI

NAZWA: FOTEL BIUROWY DLA DZIECI

**SPECYFIKACJA:**

krzesło biurowe na nóżkach w rozmiarze dziecięcym, tapicerka żółty malanż. BĄDŹ SZARY według rysunku poglądowego. rozmiar regulowany, regulacja wysokości siedziska, regulacja wysokości oparcia, regulacja głębokości siedziska, kółka w wbudowanym hamulcem – bezpieczna blokada kółek podczas siedzenia

wymienny panel tapicerki – łatwa wymiana tapicerki na siedzisku i oparciu, wymiary: wysokość: 720-960 mm, wysokość siedziska: 320-510 mm,

**WIZUALIZACJA:**



NUMER: **14**

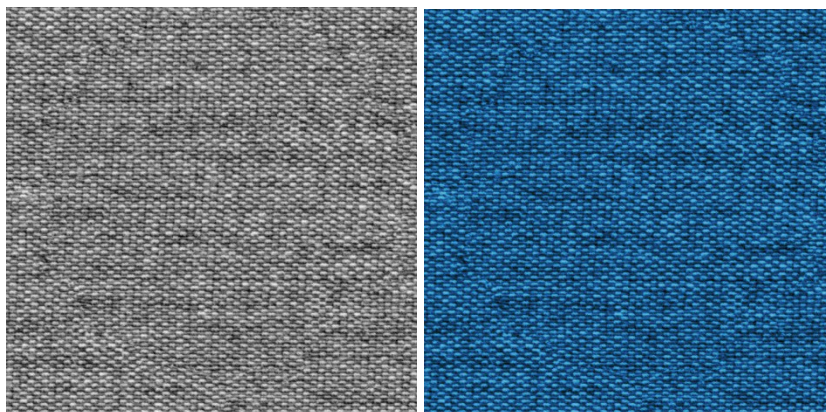
POMIESZCZENIE: WYPOŻYCZALNIA DLA DOROSŁYCH

NAZWA: SOFA 3-OSOBOWA

**SPECYFIKACJA:**

Stelaż noga wykonana z kształownika 40x40 mm; wysokość nogi - 130 mm, Kubełek wypełniony pianką ciętą obszyty materiałem o składzie 100% poliester gramatura 380g/m, odporność na ścieranie 100000 cykli WYMIARY: SZEROKOŚĆ: 680 MM, GŁĘBOKOŚĆ SIEDZISKA: 480 MM, DŁUGOŚĆ: 1780 MM, WYSOKOŚĆ: 710 MM. trzy sofy w kolorze granatowym, jedna w kolorze szarym

**WIZUALIZACJA:**





NUMER: **42**

POMIESZCZENIE: MEDIATEKA

NAZWA: SOFA 3-OSOBOWA

**SPECYFIKACJA:**

tapicerka ciemnoszara jodełka wg zdjęcia poglądowego. według rysunku poglądowego. Stelaż noga wykonana z kształtownika 40x40 mm; wysokość nogi - 130 mm, Kubełek wypełniony pianką ciętą obszuty materiałem o składzie 100% poliester gramatura 380g/m, odporność na ścieranie 100000 cykli WYMIARY: SZEROKOŚĆ: 680 MM, GŁĘBOKOŚĆ SIEDZISKA: 480 MM, DŁUGOŚĆ: 1780 MM, WYSOKOŚĆ: 710 MM. tapicerka ciemnoszara jodełka

**WIZUALIZACJA:**

